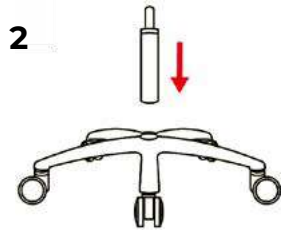
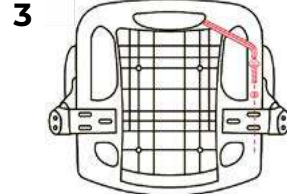


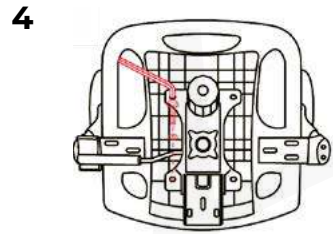
1 Wciśnij kółka do podstawy krzesła.



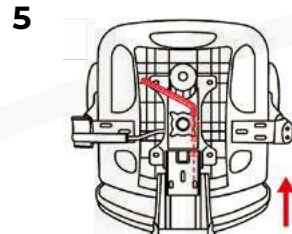
2 Podnośnik pneumatyczny włóż w otwór podstawy krzesła.



3 Przymocuj podłokietniki do siedziska za pomocą 6 szt. małych podkładek i 6 szt. (M6\*20) śrub.



4 Przymocuj mechanizm do siedziska za pomocą 4 szt. małych podkładek i 4 szt. (M6\*20) śrub.



5 Przymocuj oparcie do siedziska za pomocą 3 sztuk dużych podkładek i 3 szt. (M8\*45) śrub.



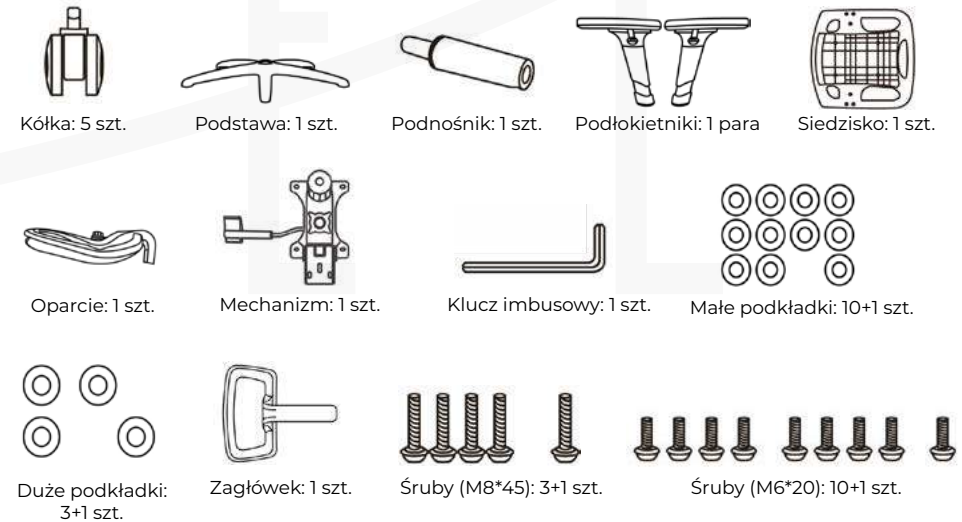
6 Nałóż siedzisko na stożek podnośnika.



7 Włóż zagłówek do gniazda.



 Lista części



Prosimy o zapoznanie się z instrukcją bezpieczeństwa:

1. Na krzesło powinna siedzieć wyłącznie jedna osoba.
2. Zaleca się korzystanie z krzesła na płaskiej powierzchni.
3. Nie zostawiaj dziecka samego na krzesle, jeśli jest poniżej 5 roku życia.
4. Nie zaleca się siedzenia na podłokietniku z powodu możliwości upadku.
5. Nie stój na krzesle oraz nie używaj go jako drabiny.
6. Nie używaj do przewożenia ciężkich przedmiotów.
7. Nie używaj ostrych przedmiotów do skrobania fotela. Trzymaj z daleka od ognia.
8. Aby zapobiec uszkodzeniu palców, nie wkładaj palców do mechanizmu podczas siedzenia.

Uwaga! Przed montażem posortuj śruby po ich długości w celu ułatwienia montażu.

